



INFORMACIÓN ELABORADA A PARTIR DE LAS PUBLICACIONES Y ESTADÍSTICAS DE **INVERCO** (Asociación de gestoras de fondos de pensiones e inversión).

<http://www.inverco.es/38/0/43>

ÚLTIMOS DATOS DEL PLAN PUBLICADOS :

30/06/2016



1. INFORMACIÓN PLAN & CARTERA DE FONDO DE PENSIONES
2. EVOLUCIÓN TRIMESTRAL VALOR LIQUIDATIVO & RENTABILIDAD ACUMULADA
3. COMPARATIVA PLAN (RENTABILIDADES 1, 3, 5, 10, 15 y 20 años).
4. RENTABILIDADES & EVOLUCIÓN RANKING.
5. EVOLUCIÓN PLAN / SECTOR (RENTABILIDAD A 1 AÑO MEDIA Y PONDERADA).
6. COMPARATIVA PLANES MISMAS CARACTERÍSTICAS (Patrimonio y Renta Variable)
7. SITUACIÓN SECTOR.

NOTA: La información facilitada de cartera a INVERCO por las gestoras no es homogénea. El peso de la renta variable puede ser mayor que la información financiera que facilita directamente la gestora al no recoger las minusvalías de activos o diferencias por posiciones abiertas en derivados.

NOMBRE PLAN	PLAN DE PENSIONES SEGURCAIXA ADESLAS, SA DE SEGUROS Y REASEGUROS	10.671 miles €	Participes	1.317
	N-1904	PATRIMONIO MEDIO PARTICIPE (Estimación)		8.103 €
NOMBRE FONDO INVERCO	PENSIONS CAIXA 21	26.134 miles €	40,8%	
GESTORA	VIDACAIXA	MULTIPLAN	% CUENTA POSICION PLAN SOBRE FONDO	

1. INFORMACIÓN PLAN & CARTERA DE FONDO DE PENSIONES

PLAN DE PENSIONES SEGURCAIXA ADESLAS, SA DE SEGUROS Y REASEGUROS	NOMBRE FONDO INVERCO	PENSIONS CAIXA 21
	TIPO	MULTIPLAN
	% CUENTA POSICION PLAN / FONDO	40,8%

	GESTORA	PARTICIPES	VALOR LIQUIDATIVO	PATRIMONIO PLAN (miles €)	PATRIMONIO FONDO (miles €)	% TESORERÍA	% TOTAL RENTA FIJA	% RENTA VARIABLE	PROVISIONES MATEMÁTICAS	%OTRAS INVERSIONES
31/12/2009	SEGURCAIXA HOLDING	41	10,3169	519	N/A	N/A	N/A	N/A	N/A	N/A
31/12/2010	SEGURCAIXA HOLDING	41	11,1319	613	8.908	7,50%	40,20%	52,20%	N/A	0,06%
31/12/2011	VIDACAIXA GRUPO	681	11,0490	2.077	10.923	9,87%	59,00%	31,70%	N/A	0,61%
31/12/2012	VIDACAIXA GRUPO	879	11,6852	3.229	N/A	N/A	N/A	N/A	N/A	N/A
31/12/2013	VIDACAIXA GRUPO	1.153	13,3063	6.267	16.936	5,80%	38,80%	46,10%	N/A	5,95%
31/03/2014	VIDACAIXA GRUPO	1.154	13,6375	6.709	17.821	2,59%	44,70%	52,20%	N/A	0,45%
30/06/2014	VIDACAIXA GRUPO	1.156	14,0614	7.082	18.782	4,19%	42,23%	53,50%	N/A	0,23%
30/09/2014	VIDACAIXA GRUPO	1.171	14,4148	7.669	19.770	2,57%	44,34%	52,50%	N/A	0,14%
31/12/2014	VIDACAIXA GRUPO	1.185	14,8727	8.559	21.529	4,12%	42,60%	52,60%	N/A	N/A
31/03/2015	VIDACAIXA	1.222	16,2757	9.754	24.335	1,88%	41,17%	56,20%	N/A	N/A
30/06/2015	VIDACAIXA	1.254	15,7375	9.644	23.938	2,77%	41,03%	55,40%	N/A	N/A
30/09/2015	VIDACAIXA	1.258	15,2460	9.535	23.604	4,14%	42,70%	51,70%	N/A	N/A
31/12/2015	VIDACAIXA	1.276	15,8129	10.324	25.418	4,42%	41,86%	52,30%	N/A	N/A
31/03/2016	VIDACAIXA	1.302	15,4370	10.368	25.428	4,31%	43,40%	51,10%	N/A	N/A
30/06/2016	VIDACAIXA	1.317	15,5946	10.671	26.134	2,69%	45,90%	49,90%	N/A	0,15%

CARTERA FONDO DE PENSIONES

30/06/2016

TESORERÍA	RENDA FIJA	RENDA VARIABLE	OTRAS INVERSIONES	PROVISIONES MATEMÁTICAS	RENDA VARIABLE SIN PROVISIÓN MATEMÁTICA = RV SOBRE PATRIMONIO BAJO GESTIÓN	(RV+ OTRAS INVER.) / (PATRIMONIO (-) PROVISIONES MATEMÁTICAS)
2,69 %	45,90 %	49,90 %	0,15 %	N/A	49,90%	50,05%
98,64 %		± 100%			5-15 MILLONES €	PERFIL: Agres. (RV 50-100%)

PROMEDIO CARTERA FONDO PERIODO:

31/12/2009

30/06/2016

Trimestres analizados (con información del plan disponible)

15

TESORERÍA	RENDA FIJA	RENDA VARIABLE	OTRAS INVERSIONES	PROVISIONES MATEMÁTICAS	RV SIN PROVISIÓN MATEMÁTICAS = RV SOBRE PATRIMONIO BAJO GESTIÓN	(+ OTRAS INVERSIONES)
4,37 %	43,69 %	50,57 %	1,08 %	N/A	50,57%	51,65%
						PERFIL HISTÓRICO Agres. (RV 50-100%)

2. EVOLUCIÓN TRIMESTRAL VALOR LIQUIDATIVO & RENTABILIDAD ACUMULADA

	Valor Udad. Plan	RENTABILIDAD TRIMESTRAL	SECTOR	TIPOLOGÍA (RENTA VARIABLE + OTRAS INV.)
			DIFERENCIAL PLAN vs Sector	DIFERENCIAL PLAN vs Categoría
31/12/2015	15,8129	-	-	-
31/03/2016	15,4370	-2,38%	1º trimestre	-1,29%
			-109 pbs	-2,33%
				-5 pbs

30/06/2016	15,5946	1,02%	2º trimestre	0,24%	78 pbs	0,56%	46 pbs
pte.	-	N/A	3º trimestre	-	-	-	-
pte.	-	N/A	4º trimestre	-	-	-	-

Rent. Acumulada Ejercicio Plan 2016	-1,38%	-1,01%	-1,77%
PLAN DE PENSIONES SEGURCAIXA ADESLAS, SA DE SEGUROS Y REASEGUROS		-38 pbs	39 pbs

El valor liquidativo lógicamente puede variar ya que depende de la valoración de las inversiones y rendimientos.

Si bien es adecuado fijarse en la evolución del valor liquidativo a 1,3,5,10...15 años que es un horizonte mayor y se corresponde con la vida laboral del trabajador (aparecerá en el siguiente apartado) aqui podér ver como ha evolucionado y además comparando este valor respecto al promedio de todos los planes que informan en Inverco.

Por lo tanto, este indicador recoge la evolucion del plan trimestre a trimestre y también una referencia de lo que ha pasado en el sector.

En este cuadro y viendo distintos planes, podría verse que un plan de pensiones de empleo que aún teniendo una mayor rentabilidad a 1 año, tenga una peor evolucion trimestral bien bajando más que el sector o subiendo menos... La refencia Sector (evolución de todos los planes) y la otra columna recogería el distinto comportamiento por nivel de riesgo (Tipología renta variable). Es una referencia.

Sería un indicador de seguimiento pero sin olvidar el horizonte a largo plazo de los planes de pensiones.

También en el indicador "Rent. Acumulado Ejercicio" se recoge la rentabilidad de los trimestres transcurridos a la fecha del informe. Sólo recogemos cuatro trimestres pues ya entraría en juego la rentabilidad a 1 año. Si el plan no publica información del valor liquidativo en algún trimestre, impediría ver la evolución

3. COMPARATIVA PLAN (RENTABILIDADES 1, 3, 5, 10, 15 y 20 años).

PLAN ELEGIDO Vs SISTEMA EMPLEO

30/06/2016

	1	3	5	10	15	20
PLAN DE PENSIONES SEGURCAIXA ADESLAS, SA DE SEGUROS Y REASEGUROS	-0,91 %	8,15 %	6,98 %	7,17 %	6,82 %	N/A
SECTOR RENT. MEDIA	<u>-1,07 %</u>	<u>4,21 %</u>	<u>3,95 %</u>	<u>2,84 %</u>	<u>2,83 %</u>	<u>4,48 %</u>
DIFERENCIAL	16 pbs	394 pbs	303 pbs	433 pbs	399 pbs	-
	1	3	5	10	15	20

PLAN DE PENSIONES SEGURCAIXA ADESLAS, SA DE SEGUROS Y REASEGUROS	-0,91 %	8,15 %	6,98 %	7,17 %	6,82 %	N/A
RENT. PONDERADA	-0,49 %	5,03 %	4,77 %	3,28 %	3,23 %	4,4 %
	-42 pbs	312 pbs	221 pbs	389 pbs	359 pbs	-
VIDACAIXA	0,03%	5,32%	4,92%	3,75%	3,56%	4,70%
(Rentabilidad Media Gestora Plan)	-94 pbs	283 pbs	206 pbs	342 pbs	326 pbs	-

..... y Vs SISTEMA INDIVIDUAL

	1	3	5	10	15	20
PLAN DE PENSIONES SEGURCAIXA ADESLAS, SA DE SEGUROS Y REASEGUROS	-0,91 %	8,15 %	6,98 %	7,17 %	6,82 %	N/A
SISTEMA INDIV.- R.VARIABLE MIXTA	-4,98 %	4,2 %	3,76 %	2,05 %	2,09 %	3,86 %
Motivo: Entre el 30% y el 75% de la cartera en activos de renta variable.	407 pbs	395 pbs	322 pbs	512 pbs	473 pbs	-

4. RENTABILIDADES & EVOLUCIÓN RANKING.

PLAN DE PENSIONES SEGURCAIXA ADESLAS, SA DE SEGUROS Y REASEGUROS											
	1	RK1	3	RK 3	5	RK5	10	RK10	15	RK15	20
31/12/2009	13,96%	94	7,31%	4	8,69%	5	5,54%	7	N/A	N/A	N/A
31/12/2010	7,9%	18	7,97%	3	7,32%	4	6,35%	4	N/A	N/A	N/A
31/12/2011	-0,74%	751	6,87%	13	5,77%	4	6,91%	4	N/A	N/A	N/A
31/12/2012	5,76%	879	4,24%	130	5,73%	3	7,32%	4	N/A	N/A	N/A
31/12/2013	13,87%	32	6,13%	256	8,01%	15	7,66%	3	N/A	N/A	N/A
31/03/2014	11,64%	79	6,73%	157	8,33%	32	7,69%	3	N/A	N/A	N/A
30/06/2014	14,05%	58	8,11%	47	8,38%	17	7,91%	3	N/A	N/A	N/A
30/09/2014	12,49%	32	10,54%	48	7,54%	7	8,3%	3	N/A	N/A	N/A
31/12/2014	11,77%	6	10,41%	34	7,59%	6	8,14%	3	6,22%	2	N/A
31/03/2015	19,35%	14	12,07%	26	8,59%	10	8,87%	2	6,75%	2	N/A
30/06/2015	11,92%	11	12,01%	21	8,53%	14	7,96%	2	6,54%	2	N/A
30/09/2015	5,77%	7	9,7%	18	7,44%	5	7,23%	2	6,32%	2	N/A
31/12/2015	6,32%	23	10,61%	3	7,27%	9	7,3%	2	6,66%	3	N/A
31/03/2016	-5,15%	1058	8,11%	11	6,6%	8	6,74%	3	6,81%	3	N/A
30/06/2016	-0,91%	573	8,15%	6	6,98%	5	7,17%	2	6,82%	3	N/A

RANKING PLAN

30/06/2016

1	3	5	10	15
573	6	5	2	3
De 1.167	De 1.129	De 1.097	De 834	De 339

PROMEDIO RANKING PERIODO

31/12/2009

30/06/2016

1	3	5	10	15
242	52	10	3	2

5. EVOLUCIÓN PLAN / SECTOR (RENTABILIDAD A 1 AÑO MEDIA Y PONDERADA).

	SECTOR RENTABILIDAD MEDIA RENTABILIDAD A 1 AÑO	PLAN DE PENSIONES SEGURICAJA ADESLAS, SA DE SEGUROS Y REASEGUROS	DIFERENCIAL SECTOR
2009 DIC	8,37%	13,96%	5,59
2010 DIC	0,55%	7,90%	7,35
2011 DIC	-0,44%	-0,74%	-0,30
2012 DIC	6,61%	5,76%	-0,85
2013 DIC	7,74	13,87%	6,13
MARZO	7,82	11,64%	3,82
JUNIO	9,83	14,05%	4,22
SEPT	7,98	12,49%	4,51
2014 DIC	6,25	11,77%	5,52
MARZO	9,41	19,35%	9,94
JUNIO	4,62	11,92%	7,30
SEPT	1,12	5,77%	4,65
2015 DIC	2,48%	6,32%	3,84
MARZO	-3,70%	-5,15%	-1,45
JUNIO	-1,07%	-0,91%	0,16

	SECTOR RENTABILIDAD PONDERADA 1 AÑO	PLAN DE PENSIONES SEGURICAJA ADESLAS, SA DE SEGUROS Y REASEGUROS	DIFERENCIAL SECTOR
2009 DIC	9,28 %	13,96%	4,68
2010 DIC	2,01 %	7,90%	5,89
2011 DIC	0,001941242 %	-0,74%	-0,74
2012 DIC	8,04 %	5,76%	-2,28
2013 DIC	7,7 %	13,87%	6,17
MARZO	7,2 %	11,64%	4,44
JUNIO	10,25 %	14,05%	3,80
SEPT	8,58 %	12,49%	3,91
2014 DIC	7,13 %	11,77%	4,64
MARZO	10,41 %	19,35%	8,94
JUNIO	5,57	11,92%	6,35
SEPT	1,58	5,77%	4,19
2015 DIC	2,88%	6,32%	3,44
MARZO	-3,33%	-5,15%	-1,82
JUNIO	-0,49%	-0,91%	-0,42

Trimestres analizados (con información del plan disponible)

Trimestres positivos al sector

15

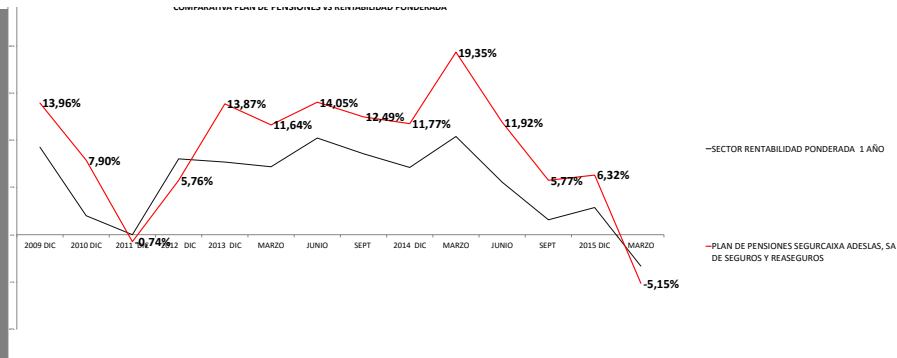
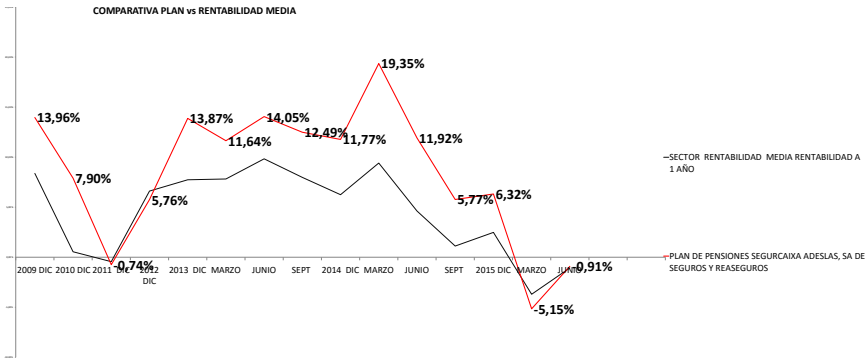
12

Trimestres analizados (con información del plan disponible)

Trimestres positivos al sector

15

11



6. COMPARATIVA PLANES MISMAS CARACTERÍSTICAS (Patrimonio y Renta Variable)

PLAN DE PENSIONES SEGURCAIXA ADESLAS, SA DE SEGUROS Y REASEGUROS

5-15 MILLONES €

Agres. (RV 50-100%)

Aplicando los filtros por patrimonio y renta variable, nos permite reducir y obtener una muestra más reducida de planes del sistema de empleo con similares características, indicando la posición de este plan. Teniendo en cuenta que la información facilitada por las gestoras no es homogénea y el filtro por renta variable, considera el porcentaje bajo gestión es decir quitando las provisiones matemáticas. En los planes donde no haya provisión matemática, el valor coincidirá. Y aplicando los filtros se reduce sustancialmente la muestra.

ACUMULADA 2016	1	3	5	10	
PLAN DE PENSIONES SEGURCAIXA ADESLAS, SA DE SEGUROS Y REASEGUROS	-1,38%	-0,91 %	8,15 %	6,98 %	7,17 %

FILTROS APLICADOS:

TIPO PLAN PATRIMONIO

5-15 MILLONES €

% RENTA VARIABLE + OTRAS INVERSIONES (SIN PROVISIONES MATEMÁTICAS)

(Todas)

ACUMULADA 2016
RENTABILIDADES MEDIAS FILTROS APLICADOS
-0,86%
-52 pbs

1	3	5	10
-0,87	4,53	4,19	2,93
-4 pbs	362 pbs	279 pbs	424 pbs

TOTAL PLANES CON CARACTERÍSTICAS FILTROS

152

POSICIÓN PLAN RENTABILIDADES FILTROS APLICADOS :

ACUMULADA 2016

103

SUPERA LA MEDIANA ? (Es el valor que ocupa el lugar central de todos los datos cuando éstos están ordenados de menor a mayor)

-0,99%

NO

1	3	5	10
78	1	2	1
-0,99	0,48	0,24	0,07
NO	SI	SI	SI

MUESTRA DE LOS PLANES SELECCIONADOS (SÓLO SE RECOGEN LOS CINCUENTA PRIMEROS) Y ORDENADOS POR RENTABILIDAD A 1 AÑO .

FECHA	30/06/2016	ACUMULADA 2016	RENT. 1	RENT. 3	RENT. 5	RENT. 10	% RENTA VARIABLE + OTRAS INVERSIONES (SIN PROVISIONES MATEMÁTICAS)	NÚMERO DE PLANES CON ESAS CARACTERÍSTICAS	Suma de patrimonio analizado (miles €)	
		MEDIA MUESTRA	-0,86%	-0,87	4,53	4,19	2,93	35,96	152	1.302.078
1		PLAN DE PENSIONES CITIFIN,S.A EFC								
		SANTANDER PENSIONES	7,28%	8,53	7,91	4,14	2,71	NO DISP.	1	7.504
2		DU PONT (2)								
		BANSABADELL PENSIONES	2,74%	3,73	4,40	4,23	Sin Inform.	17,50	1	6.703
3		BANTIERRA PLAN DE PENSIONES								
		RGAR RURAL PENSIONES	1,99%	3,60	4,01	4,83	3,39	3,83	1	8.629
4		PLAN DE PENSIONES CAJA RURAL DE ASTURIAS								
		RGAR RURAL PENSIONES	1,99%	3,60	4,91	5,25	3,52	3,83	1	7.741
5		PLAN DE PENSIONES DE SAINT-GOBAIN WEBER CEMARKSA								
		VIDACAIXA	1,67%	3,57	3,38	2,91	2,35	10,20	1	8.350
6		PLAN DE PENSIONES PLANCAIXA PYME RF								
		VIDACAIXA	1,51%	3,52	2,10	2,02	Sin Inform.	0,00	1	5.537
7		PLAN DE PENSIONES EMMASA								
		AXA PENSIONES	1,40%	2,20	3,49	3,19	0,64	NO DISP.	1	10.570
8		PLAN DE PENSIONES DE PROMOCIÓN CONJUNTA DEL GRUPO PUIG								
		SANTANDER PENSIONES	1,05%	1,94	2,01	2,24	2,08	NO DISP.	1	11.762
9		NAT.-NEDERLANDEN VIDA								
		NATIONALE-NEDERLANDEN	0,92%	1,89	7,48	6,24	4,10	NO DISP.	1	8.796
10		PLAN DE PENSIONES EMPLEADOS DEL BANCO ESPIRITO SANTO								
		NOVO BANCO PENSIONES	0,87%	0,78	4,94	2,49	2,11	NO DISP.	1	6.862
11		PLAN DE PENSIONES DE D.E. COFFEE & TEA SOUTHERN EUROPE SLU								
		SANTANDER PENSIONES	0,81%	-0,38	5,72	4,07	2,53	NO DISP.	1	8.301
12		PLAN DE PENSIONES GRUPO RHODIA								
		VIDACAIXA	0,78%	2,07	5,24	5,50	4,37	26,30	1	8.483
13		PLAN DE PENSIONES GRIFOLS								
		BANSABADELL PENSIONES	0,67%	-1,44	3,82	2,19	0,32	13,03	1	10.316
14		PLAN DE PENSIONES WESTINGHOUSE								
		MARCH G&S PENSIONES	0,66%	0,47	4,92	4,28	3,41	23,06	1	10.364
15		UNIVERSIDAD DE MURCIA								
		SANTANDER PENSIONES	0,57%	1,07	4,98	5,13	3,53	NO DISP.	1	9.535
16		PLAN DE PENSIONES COMPAÑÍA CERVECERA DE CANARIAS								
		AXA PENSIONES	0,37%	0,70	5,07	5,91	3,07	NO DISP.	1	5.838
17		PLAN DE PENSIONES GRUPO A.M.A								
		GESTION PREV. Y PENSIONES	0,31%	0,80	1,40	2,07	2,31	40,30	1	7.675
18		PLAN DE PENSIONES EMPRESA MUNICIPAL AGUAS DE LA CORUÑA EMALSA								
		VIDACAIXA	0,30%	0,20	5,84	5,63	Sin Inform.	27,20	1	12.335
19		PLAN DE PENSIONES FERROCARRILS DE LA GENERALITAT VALENCIANA								
		SANTANDER PENSIONES	0,23%	-0,13	5,35	4,48	3,36	NO DISP.	1	8.346
20		PLAN DE PENSIONES RURALPYME								
		RGAR RURAL PENSIONES	0,21%	1,05	5,68	5,50	4,75	NO DISP.	1	5.079
21		PLAN DE PENSIONES DE 3M ESPAÑA								
		VIDACAIXA	0,03%	1,12	5,21	5,00	Sin Inform.	29,45	1	7.557
22		PLAN DE PENSIONES TORRES								
		VIDACAIXA	0,03%	1,35	4,58	4,56	4,00	27,00	1	14.723
23		PLAN DE PENSIONES L'AJUNTAMENT DE L'HOSPITALET Y SUS ORGANISMOS								
		VIDACAIXA	-0,04%	1,20	5,05	3,42	2,46	27,40	1	7.841
24		PLAN DE PENSIONES DEL SISTEMA DE EMPLEO DE PROMOCION CONJUNTA DEL GRUPO PRAXAIR								
		SANTANDER PENSIONES	-0,07%	-0,08	4,28	3,66	2,72	NO DISP.	1	10.493
25		PLAN DE PENSIONES UNISYS ESPAÑA								
		SANTANDER PENSIONES	-0,07%	-0,07	4,27	3,64	2,71	NO DISP.	1	8.698
26		MUNDIPLAN PLAN DE PENSIONES EMPLEO PYME								
		AXA PENSIONES	-0,07%	-0,23	3,74	4,40	2,20	NO DISP.	1	8.683
27		006-002-002								
		SANTANDER PENSIONES	-0,07%	0,49	Sin Inform.	3,62	2,59	NO DISP.	1	12.275
28		PLAN DE PENSIONES DE PROMOCION CONJUNTA DE SCTA LOUIS VUITTON SA Y STAC LOUIS VUITTON SLU								

29	SANTANDER PENSIONES PLAN DE PENSIONES CEMENTOS MOLINS	-0,15%	-0,24	4,11	3,52	2,58	NO DISP.	1	13.387
	GESTION PREV. Y PENSIONES	-0,17%	0,66	3,54	2,69	1,46	39,88	1	6.296
30	PLAN DE PENSIONES DE PROMOCION CONJUNTA DE SYNGENTA ESPAÑA								
	SANTANDER PENSIONES	-0,21%	-1,37	3,46	2,90	2,00	NO DISP.	1	10.609
31	PLAN DE PENSIONES ISDEFE								
	SANTANDER PENSIONES	-0,21%	-0,33	4,03	3,41	2,48	NO DISP.	1	5.859
32	PLAN DE PENSIONES PROMOCION CONJUNTA DE FRATERNIDAD MUPRESA								
	FONDITEL	-0,24%	-1,43	6,84	4,37	2,14	36,10	1	14.583
33	PLAN DE PENSIONES ATLAS COPCO SAE								
	BBVA PENSIONES	-0,26%	-0,06	4,48	5,07	3,78	49,30	1	6.164
34	PLAN DE PENSIONES PLANCAIXA CORPORACIONES LOCALES								
	VIDACAIXA	-0,31%	0,82	4,22	4,20	3,45	25,07	1	10.391
35	PLAN DE PENSIONES FOSTER WHEELER IBERIA								
	GESTION PREV. Y PENSIONES	-0,38%	-0,71	3,87	0,92	0,76	45,50	1	5.253
36	PLAN DE PENSIONES GENERAL OPTICA								
	VIDACAIXA	-0,41%	0,39	5,68	4,45	2,76	32,42	1	11.114
37	PLAN DE PENSIONES KAO CORPORATION S.A.								
	GESTION PREV. Y PENSIONES	-0,42%	-0,38	4,11	5,11	3,68	47,49	1	13.195
38	COLT TECHNOLOGY SERVICES, S.A.U., PLAN DE PENSIONES								
	VIDACAIXA	-0,44%	1,29	3,02	2,43	Sin inform.	62,25	1	5.496
39	PLAN DE PENSIONES PUERTOS DEL ESTADO								
	GESTION PREV. Y PENSIONES	-0,45%	-0,02	4,44	5,22	4,01	37,88	1	5.116
40	PLAN DE PENSIONES AUTORIDAD PORTUARIA DE BARCELONA								
	GESTION PREV. Y PENSIONES	-0,45%	-0,02	4,44	5,22	4,01	37,88	1	13.065
41	PLAN DE PENSIONES AUTORIDAD PORTUARIA TARRAGONA								
	GESTION PREV. Y PENSIONES	-0,45%	-0,02	4,44	5,22	4,01	37,88	1	5.239
42	PLAN DE PENSIONES DIAGEO ESPAÑA, S.A.								
	SANTANDER PENSIONES	-0,46%	-0,53	5,32	4,85	2,76	NO DISP.	1	6.476
43	PLAN DE PENSIONES CEMENTOS ALFA								
	SANTANDER PENSIONES	-0,49%	-0,57	5,30	4,82	2,81	NO DISP.	1	5.549
44	PLAN DE PENSIONES DE LOS EMPLEADOS DE THALES ALENIA SPACE ESPAÑA, S.A.								
	GESTION PREV. Y PENSIONES	-0,50%	-0,09	4,49	5,23	3,83	37,04	1	7.822
45	PLAN DE PENSIONES NEXTIRAONE ESPAÑA S.L.U.								
	GESTION PREV. Y PENSIONES	-0,50%	-0,09	4,49	5,23	3,83	37,04	1	5.667
46	PLAN DE PENSIONES AMGEN								
	VIDACAIXA	-0,55%	0,03	5,08	2,22	0,31	35,92	1	7.213
47	PLAN DE PENSIONES CLH AVIACION								
	BBVA PENSIONES	-0,55%	-0,40	4,11	4,91	3,52	37,47	1	11.797
48	PLAN DE PENSIONES UNIVERSIDAD DE CADIZ								
	GESTION PREV. Y PENSIONES	-0,56%	-0,17	4,33	5,11	3,85	36,62	1	9.107
49	PLAN DE PENSIONES AYUNTAMIENTO DE PALENCIA								
	GESTION PREV. Y PENSIONES	-0,56%	0,31	3,97	3,12	2,80	34,35	1	5.050
50	PLAN DE PENSIONES R.T.V.A.								
	GESTION PREV. Y PENSIONES	-0,56%	-0,44	4,16	5,17	3,55	48,00	1	9.156
.....									
103	PLAN DE PENSIONES SEGURCAIXA ADESLAS, SA DE SEGUROS Y REASEGUROS	-1,38%	-0,91	8,15	6,98	7,17	49,90%		26.134
.....									
.....									
.....									
.....									

7. SITUACIÓN SECTOR.

FECHA

30/06/2016

RENTABILIDADES MEDIAS (recogería la situación de la mayoría de planes y sin ponderar por patrimonio.
Los grandes planes aplican economías de escala y / o mayores recursos)

	GESTORA	PATRIMONIO PLANES (miles €)	PLANES GESTIONADOS	PARTICIPES	RENTABILIDADES MEDIAS					
					20	15	10	5	3	1
1	VIDACAIXA	8.246.434	183	363.664	4,70%	3,56%	3,75%	4,92%	5,32%	0,03%
2	GESTION PREV. Y PENSIONES	6.874.937	273	771.058	4,88%	3,12%	3,34%	4,81%	4,38%	-0,86%
3	IBERCAJA PENSION	3.974.741	19	61.150	4,50%	3,64%	3,22%	4,19%	5,01%	-2,11%
4	FONDITEL	3.412.248	43	52.407	3,38%	2,30%	1,19%	2,99%	4,87%	-2,51%
5	BANKIA PENSIONES	1.810.072	71	198.991	3,34%	2,64%	2,44%	2,85%	3,18%	-2,64%
6	BBVA PENSIONES	1.475.066	41	23.393	4,47%	3,26%	3,60%	5,11%	4,47%	-0,93%
7	BANSABADELL PENSIONES	1.471.055	98	57.294	Sin Inform.	0,45%	0,98%	1,90%	2,86%	-1,76%
8	SANTANDER PENSIONES	1.276.405	142	108.699	3,69%	1,76%	2,11%	2,63%	2,96%	-0,95%
9	ALLIANZ POPULAR PENS.	1.220.179	26	46.720	4,06%	1,70%	2,16%	3,13%	3,47%	-2,49%
10	CASER PENSIONES	1.030.912	86	163.983	3,65%	2,88%	3,33%	4,56%	4,66%	-1,59%
11	MAPFRE VIDA PENSIONES	402.941	16	23.176	4,27%	3,49%	3,70%	4,67%	4,57%	-0,92%
....									
....									
	TOTAL	33.884.885	1.197	2.003.988	4,48%	2,83%	2,84%	3,95%	4,21%	-1,07%